

Seniorenhof Altdorf

Wohnungen

Alle Wohnungen haben

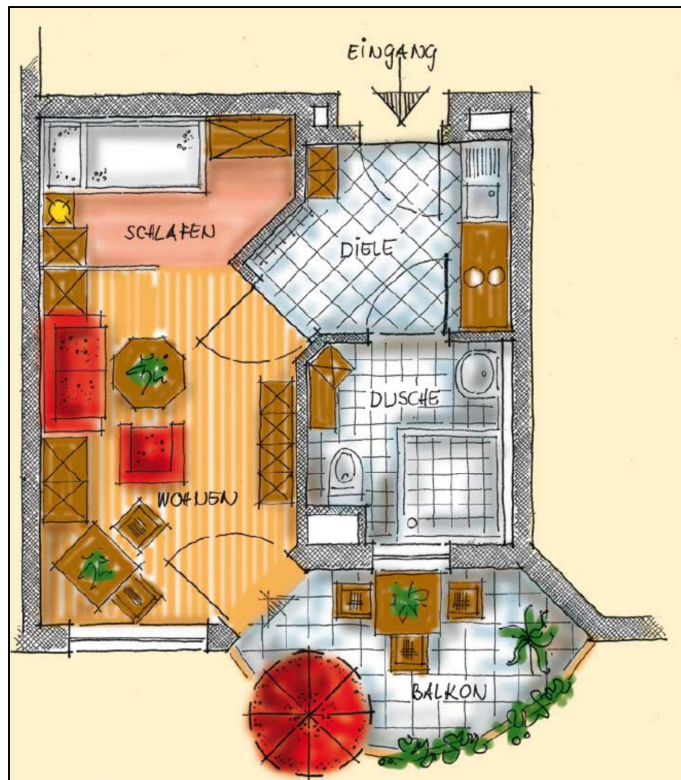
- einen großen Balkon oder einen Wintergarten
- Bad mit Dusche und WC
- Anschlüsse für Küche, Telefon sowie TV / Satellit
- einen eigenen Briefkasten und eine eigene Türklingel mit Gegensprechanlage
- einen auf gleicher Wohnebene liegenden großen Abstellraum und einen Müllentsorgungsraum
- eine moderne Notrufanlage

Alle Wohnungen sind nach Lage und Zuschnitt auf altersgerechtes Wohnen ausgerichtet und barrierefrei. Das bedeutet, dass Sie in Ihrer Wohnung auch mit einem Gehwagen oder Rollstuhl alles gut erreichen können.

Wohnungstyp 1:



Wohnungstyp 2:



Kontakt:
Seniorenhof Altdorf
Burgthanner Weg 1 - 3
90518 Altdorf

Tel.: + 49 (0) 91 87 / 95 49 - 0
Fax: + 49 (0) 91 87 / 95 49 - 101

E-Mail: Seniorenhof.Aldorf@DiakonieNeuendettelsau.de